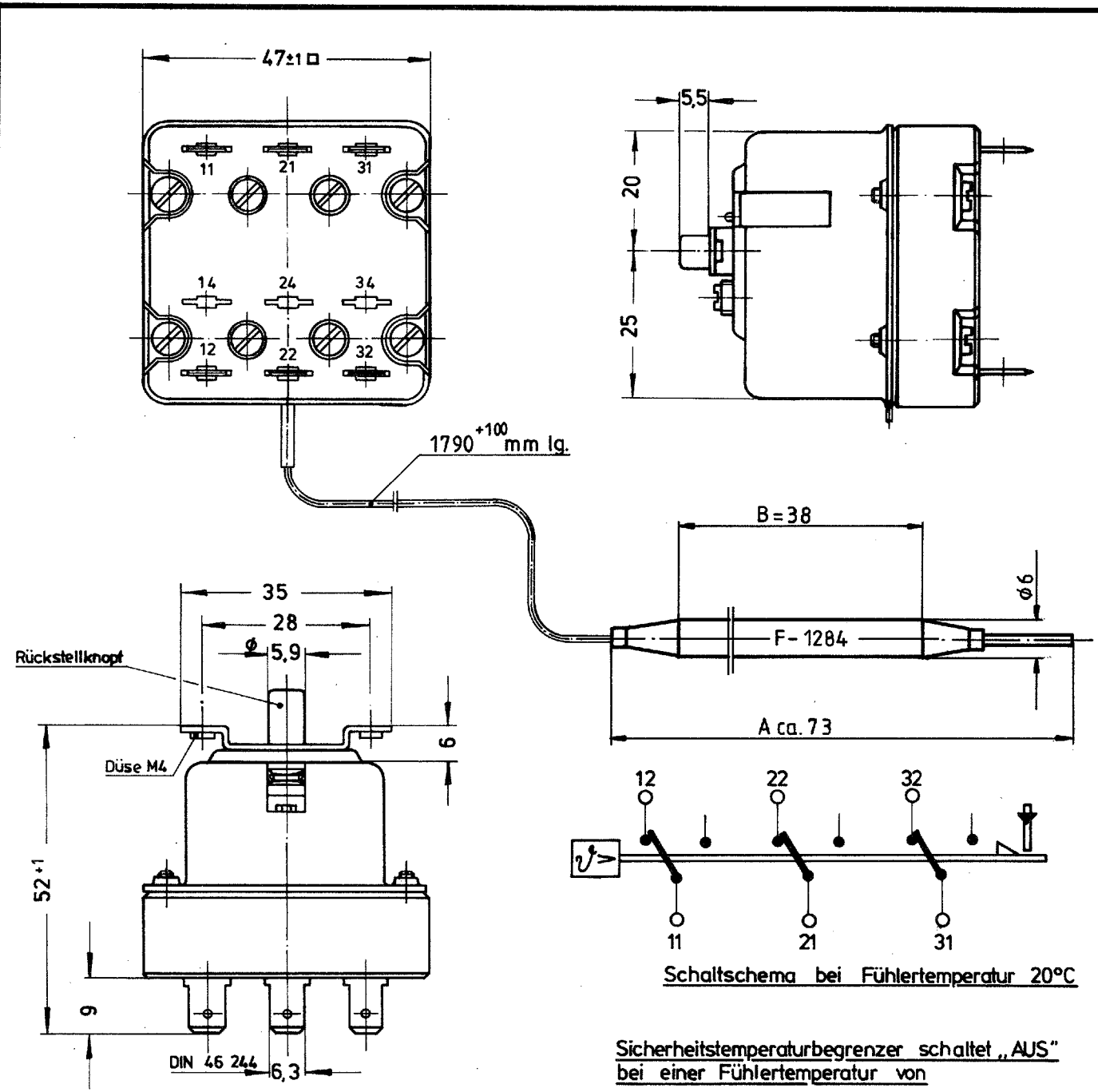


KZch	Stc
EAC	
EAE	
EG	
ENO	
EPC	
ER	
ERB	
ERI	
ERK	1
FPS	
FPV	
FQS	
FWA	
FWB	
FWQ	
FWS	
FWT	
KE	
KEL	
KKR	1
RKD	
SAF	1
SAL	

SAP	1
SAV	
SFD	
SFD1	1
SFR1	
SFR2	
SFR3	
SFR4	
SFR5	
SFR6	2
SFR7	
SFR8	
SFR9	
SFR10	1
SFR11	
SQ	1

SQ1	1
SQ2	
SQZ	2
SWB	
SWA1	
SWA2	
SWE1	
SWE2	
SRU	1
VEA	5
VEZ1	
VEZ4	
VEZ5	
VEZ7	
VEZ8	
VEZ10	
VEZ11	
VEZ13	
VEZ15	
VIH	
VIP	
VIT	2
WMK	



Sicherheitstemperaturbegrenzer schaltet „AUS“ bei einer Fühlertemperatur von

60°C - 10 K

Kontakte öffnen und werden verriegelt, wenn einjustierte Schalttemperatur überschritten wird. Nach genügender Abkühlung des Temperatur-Fühlers kann durch Drücken des Rückstellknopfes wieder eingeschaltet werden.


Kontakte öffnen mit Verriegelung außerdem, wenn hydraulisches Fühlersystem leck wird oder der komplette STB unter -15 °C abgekühlt wird. Im letzteren Fall Fühlertemperatur auf 20°C bringen und Rückstellknopf drücken.

Bemerkungen:

- Min.Fühlertemperatur: -20°C
- Max.Fühlertemperatur: 190°C
- Max.Gehäusetemperatur: 125°C
- Min. Biegeradius Kapillarrohr: 5mm
- Kunden- Zeichnungs- Nr.: \_\_\_\_\_

© Schaltleistung: 20 (4)A 400V

Änderungen	①	Zehng.-Nr. in 010 geä.	29.8.84	④		⑦
	②	Schaltleistung geändert gem. And.-Anweisung ER 5337	06.05.93	⑤		⑧
	③		SWe		⑥	

<b>Kapillarrohr-Sicherheits-Temperatur-Begrenzer</b>		<b>55.325</b>	Pausdatum: ①
	Elektro-Gerätebau G.m.b.H.	Gezeichnet <i>J. Bauer</i>	<b>55.32515.010</b>
	Sulzfeld	Datum 22.02.1985	
7519 Sulzfeld (Baden)	Geprüft <i>Thafl</i>	Ersatz für: _____	
			Ersetzt durch: _____